



## แผนบริหารความเสี่ยงและการควบคุมภายใน ประจำปีงบประมาณ พ.ศ. 2563



คณะกรรมการบริหารความเสี่ยงและควบคุมภายใน  
คณะศิลปศาสตร์



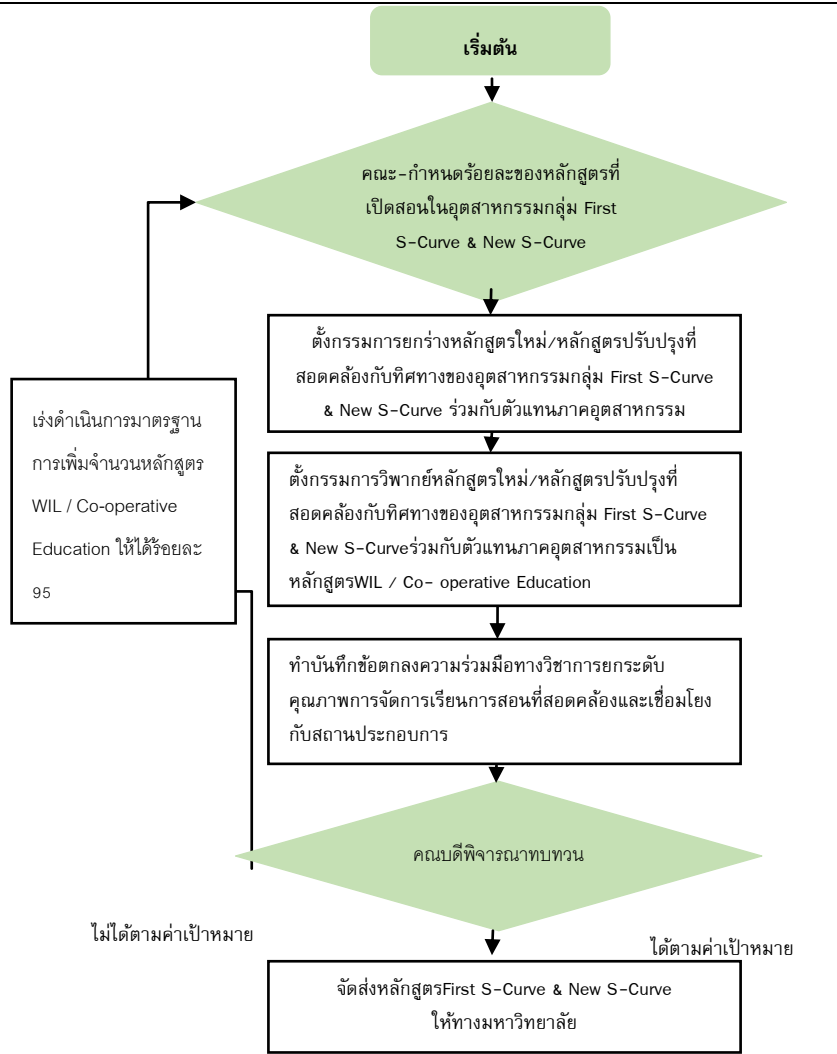
แผนงาน/กิจกรรมการควบคุมและการจัดการความเสี่ยง ตามแผนบริหารความเสี่ยงและการควบคุมภายใน ประจำปีงบประมาณ พ.ศ. 2563

ประเภทความเสี่ยง/ ปัจจัยเสี่ยง	แผนงาน/กิจกรรม การควบคุมและการจัดการความเสี่ยง	การประเมินความเสี่ยง			หมายเหตุ						
		โอกาส	ผลกระทบ	ระดับ							
ความเสี่ยงด้านทรัพยากร											
(1) จำนวนการรับนักศึกษาต่ำกว่าแผนการรับ  <b>ผู้รับผิดชอบ</b> 1) คณบดี 2) รองคณบดีฝ่ายวิชาการฯ		5	5	25 (สูงมาก)	คณะกรรมการบริหารความเสี่ยงฯ (คณะกรรมการดำเนินงาน) ในคราวประชุมครั้งที่1/2563 เมื่อวันที่ 6 ม.ค.2563 ได้มีมติให้ความเสี่ยงคงเหลือและนำไปจัดทำแผนควบคุมความเสี่ยงในปีงบประมาณ พ.ศ.2563  <table border="1"> <thead> <tr> <th>สถานะ</th> <th>รายการ</th> </tr> </thead> <tbody> <tr> <td>✓</td> <td>ความเสี่ยงคงเหลือจากปี 62</td> </tr> <tr> <td></td> <td>ความเสี่ยงใหม่</td> </tr> </tbody> </table> ระยะเวลาดำเนินการ > ต.ค. 62 – ก.ย. 63	สถานะ	รายการ	✓	ความเสี่ยงคงเหลือจากปี 62		ความเสี่ยงใหม่
สถานะ	รายการ										
✓	ความเสี่ยงคงเหลือจากปี 62										
	ความเสี่ยงใหม่										

(2) หลักสูตรที่เปิดในปัจจุบัน  
 สุ่มเสี่ยงต่อไม่เป็นที่ต้องการของ  
 ตลาดแรงงานและอาชีพใน  
 อนาคต

**ผู้รับผิดชอบ**

- คณบดี
- รองคณบดีฝ่ายวิชาการฯ
- หัวหน้าสาขาวิชา



3

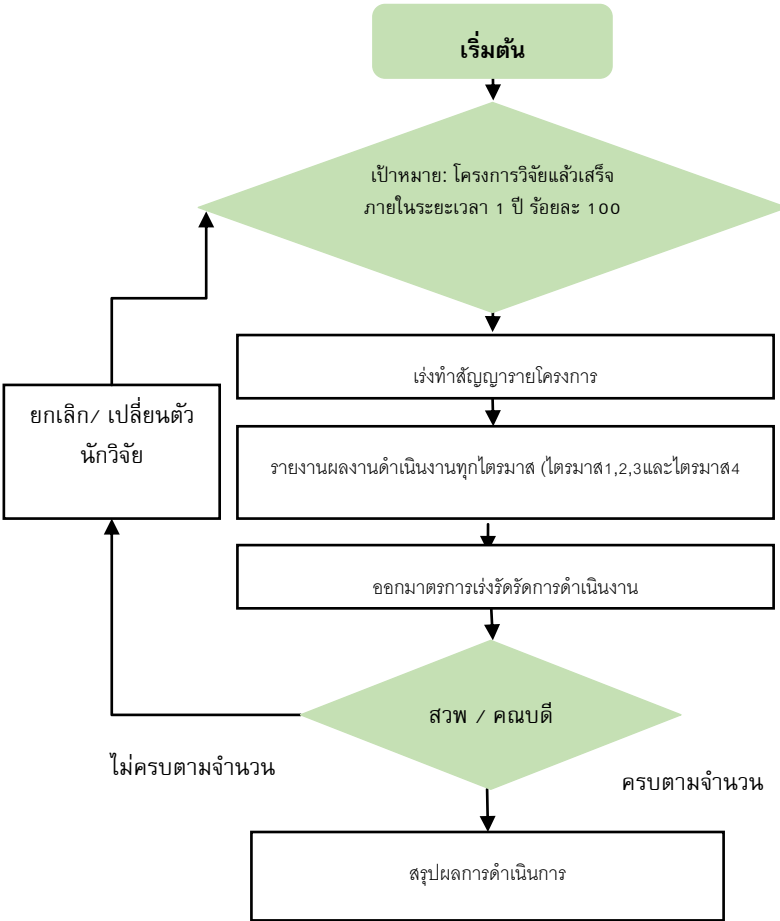
5

15 (สูง)

คณะกรรมการบริหารความเสี่ยงฯ (คณะกรรมการดำเนินงาน) ในคราวประชุมครั้งที่1/2563 เมื่อวันที่ 6 ม.ค.2563 ได้มีมติให้ความเสี่ยงคงเหลือและนำไปจัดทำแผนควบคุมความเสี่ยงในปีงบประมาณ พ.ศ.2563

สถานะ	รายการ
✓	ความเสี่ยงคงเหลือจากปี 62
	ความเสี่ยงใหม่

ระยะเวลาดำเนินการ > ต.ค. 62 – ก.ย. 63

ประเภทความเสี่ยง/ ปัจจัยเสี่ยง	แผนงาน/กิจกรรม การควบคุมและการจัดการความเสี่ยง	การประเมินความเสี่ยง			หมายเหตุ						
		โอกาส	ผลกระทบ	ระดับ							
(3) โครงการวิจัยไม่แล้วเสร็จ ตามเวลาที่กำหนด  <b>ผู้รับผิดชอบ</b> 1) คณบดี 2) รองคณบดีฝ่ายวิชาการฯ		4	4	16 (สูง)	คณะกรรมการบริหารความเสี่ยงฯ (คณะกรรมการดำเนินงาน) ในคราวประชุมครั้งที่ 1/2563 เมื่อวันที่ 6 ม.ค. 2563 ได้มีมติให้ความเสี่ยงคงเหลือและนำไปจัดทำแผนควบคุมความเสี่ยงในปีงบประมาณ พ.ศ. 2563  <table border="1" data-bbox="1601 486 1993 614"> <thead> <tr> <th>สถานะ</th> <th>รายการ</th> </tr> </thead> <tbody> <tr> <td>✓</td> <td>ความเสี่ยงคงเหลือจากปี 62</td> </tr> <tr> <td></td> <td>ความเสี่ยงใหม่</td> </tr> </tbody> </table> ระยะเวลาดำเนินการ > ต.ค. 62 - ก.ย. 63	สถานะ	รายการ	✓	ความเสี่ยงคงเหลือจากปี 62		ความเสี่ยงใหม่
สถานะ	รายการ										
✓	ความเสี่ยงคงเหลือจากปี 62										
	ความเสี่ยงใหม่										

ประเภทความเสี่ยง/ ปัจจัยเสี่ยง	แผนงาน/กิจกรรม การควบคุมและการจัดการความเสี่ยง	การประเมินความเสี่ยง			หมายเหตุ						
		โอกาส	ผลกระทบ	ระดับ							
ด้านนโยบาย กฎหมาย ระเบียบ											
(4) บุคลากรขาดความรู้ ความเข้าใจในการปฏิบัติตามข้อบังคับ ระเบียบ ประกาศของมหาวิทยาลัย  <b>ผู้รับผิดชอบ</b> 1) คณบดี 2) รองคณบดีฝ่ายบริหารฯ	<pre> graph TD     A[เริ่มต้น] --&gt; B[ถ่ายทอดความรู้ด้านข้อบังคับ ระเบียบ ประกาศของมหาวิทยาลัย]     B --&gt; C[KM ด้านข้อบังคับ ระเบียบ ประกาศ เฉพาะหน่วยปฏิบัติ]     C --&gt; D{ประเมินผล}     D -- ผ่าน --&gt; E[ส่งเสริมการยึดหลักปฏิบัติที่ถูกต้อง]     D -- ไม่ผ่าน --&gt; C           </pre>	3	5	15 (สูง)	ปัจจัยเสี่ยงใหม่ ตามมติที่ประชุมคณะกรรมการบริหารความเสี่ยงฯ (คณะกรรมการดำเนินงาน) ในคราวประชุมครั้งที่1/2563 เมื่อวันที่ 6 ม.ค.2563  <table border="1"> <thead> <tr> <th>สถานะ</th> <th>รายการ</th> </tr> </thead> <tbody> <tr> <td></td> <td>ความเสี่ยงคงเหลือจากปี 62</td> </tr> <tr> <td>✓</td> <td>ความเสี่ยงใหม่</td> </tr> </tbody> </table> ระยะเวลาดำเนินการ > ต.ค. 62 – ก.ย. 63	สถานะ	รายการ		ความเสี่ยงคงเหลือจากปี 62	✓	ความเสี่ยงใหม่
สถานะ	รายการ										
	ความเสี่ยงคงเหลือจากปี 62										
✓	ความเสี่ยงใหม่										

ประเภทความเสี่ยง/ ปัจจัยเสี่ยง	แผนงาน/กิจกรรม การควบคุมและการจัดการความเสี่ยง	การประเมินความเสี่ยง			หมายเหตุ						
		โอกาส	ผลกระทบ	ระดับ							
5) ปฏิบัติงานในช่วงมาตรการ เร่งด่วนในการป้องกัน วิกฤตการณ์จากโรค (COVID - 19 )  1) คณบดี 2) รองคณบดีทุกฝ่าย		5	5	25 (สูง มาก)	ปัจจัยเสี่ยงใหม่ ตามประกาศของคณะกรรมการบริหาร สถานการณ์ การแพร่ระบาดของโรคติดเชื้อไวรัสโคโรนา สายพันธุ์ 2019  <table border="1"> <thead> <tr> <th>สถานะ</th> <th>รายการ</th> </tr> </thead> <tbody> <tr> <td></td> <td>ความเสี่ยงคงเหลือจากปี 62</td> </tr> <tr> <td>✓</td> <td>ความเสี่ยงใหม่</td> </tr> </tbody> </table> ระยะเวลาดำเนินการ มี.ค. 63 จนกว่าจะมีประกาศ เปลี่ยนแปลง	สถานะ	รายการ		ความเสี่ยงคงเหลือจากปี 62	✓	ความเสี่ยงใหม่
สถานะ	รายการ										
	ความเสี่ยงคงเหลือจากปี 62										
✓	ความเสี่ยงใหม่										

ประเภทความเสี่ยง/ ปัจจัยเสี่ยง	แผนงาน/กิจกรรม การควบคุมและการจัดการความเสี่ยง	การประเมินความเสี่ยง			หมายเหตุ						
		โอกาส	ผลกระทบ	ระดับ							
<b>ด้านเหตุการณ์ภายนอก</b>											
<p>(6) ผู้ประกอบการหรือตลาดแรงงาน มีแนวโน้มความต้องการใช้บัณฑิตโดยยึดทักษะอาชีพมากกว่าปริญญาบัตร</p> <p><b>ผู้รับผิดชอบ</b></p> <p>1) คณบดี</p> <p>2) รองคณบดีทุกฝ่าย</p>		3	5	15 (สูง)	<p>ปัจจัยเสี่ยงใหม่ ตามมติที่ประชุมคณะกรรมการบริหารความเสี่ยงฯ (คณะกรรมการดำเนินงาน) ในคราวประชุมครั้งที่1/2563 เมื่อวันที่ 6 ม.ค.2563</p> <table border="1"> <thead> <tr> <th>สถานะ</th> <th>รายการ</th> </tr> </thead> <tbody> <tr> <td></td> <td>ความเสี่ยงคงเหลือจากปี 62</td> </tr> <tr> <td>✓</td> <td>ความเสี่ยงใหม่</td> </tr> </tbody> </table> <p>ระยะเวลาดำเนินการ &gt; ต.ค. 62 – ก.ย. 63</p>	สถานะ	รายการ		ความเสี่ยงคงเหลือจากปี 62	✓	ความเสี่ยงใหม่
สถานะ	รายการ										
	ความเสี่ยงคงเหลือจากปี 62										
✓	ความเสี่ยงใหม่										



